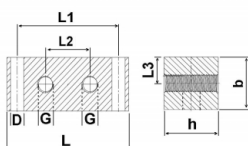


Nippelblock Stahl verzinkt, 6 Anschlüsse, M 10x1,0, mit T-Bohrung

**Artikelnummer**

AK195410

Modell

100-216

Technische SpezifikationenNippelblock Stahl verzinkt, 6 Anschlüsse,
M 10x1,0, mit T-Bohrung

- mit 2 Befestigungsbohrungen
- mit T-Bohrung
- 1 Verschlusschraube je Anschluss enthalten

Maße:

- Siehe Tabelle zum Downloaden

Beschreibung

Nippelblöcke dienen als zentrales Element beim Verlegen und dem Zentralisieren von einer oder mehreren Schmierstellen. Es lassen sich bis zu 8 Schmierstellen leicht zugänglich an einem Platz bündeln.

Somit wird das Abschmieren einfacher und das Risiko eine Schmierstelle zu vergessen deutlich verringert.

Technische Daten

Werkstoff	Stahl verzinkt
Gewinde	M 10x1,0
Größe / Inhalt	6 Anschlüsse
Gewicht kg	0.6452
VPE	1
Ausführung	mit T-Bohrung

unser Tipp: Kennzeichnen Sie Ihre Schmierstellen zusätzlich mit unseren [Kennzeichnungsscheiben](https://www.albertkuhn.de/de/schmiernippel/schutzkappen-und-kennzeichnungsscheiben) und Schmiernippel-Schutzkappen, erhältlich in verschiedenen Farben